

# Özel Bir Hastanede Hemşireler Çalışma Zamanlarını Nasıl Kullanıyorlar?

Doç. Dr. Dilek Ekici\*

Uzm. Hem. Emel Gürçay\*\*

\*Gazi Üniversitesi, SBF, Hemşirelik Bölümü

\*\*Güven Hastanesi, Hemşirelik Hizmetleri Direktörü  
(araştırmanın yapıldığı dönemde)

# Genel Bilgi

- Birçok yönetici hemşire, servislerde çalışan hemşirelerin zamanlarını nasıl kullandıklarıyla ilgili fazla bilgiye sahip değildir.
- **İş örnekleme** yöntemi, hemşirelerin çalışma zamanlarını nasıl kullandıkları, bakıma ve servisle ilgili işlere ne kadar zaman ayırdıklarının belirlenmesinde kullanılır.

# Arařtırmanın Amacı

- Bu arařtırma özel bir hastanede alıřan hemřirelerin gndz vardiyasında (07:00-19:00) alıřma saatlerini nasıl kullandıklarını, direct ve indirect hasta bakımına ne oranda zaman ayırdıklarını ve hastalara ayrılan direct hasta bakım uygulamalarının ieriđinin nelerden oluřtuđunun belirlenmesi amacıyla, iř rneklemesinden yararlanılarak, tanımlayıcı olarak planlanmıřtır.

# Yöntem

## Veri toplama aracı:

Hemşirelerin servislerde yaptıkları işlemler, literatürden yararlanılarak, direk hasta bakım işlemleri, indirekt hasta bakım işlemleri, servisle ilgili işlemler ve kişisel işlemler şeklinde (180 işlem) kuruma özgü sınıflandırılmıştır.

- Direkt hasta bakımı işlemleri (toplam 123 işlem)
- İndirekt hasta bakımı işlemleri (toplam 28 işlem)
- Servis işlemleri (toplam 23 işlem)
- Kişisel işlemler (toplam 6 işlem)

# Yöntem

## Veri toplanan yerin özellikleri

Servislerde 07:00–19:00 (gündüz vardiyası) ile 19:00–07:00 (gece vardiyası) olmak üzere iki vardiya çalışılmaktadır. Gözlemler gündüz vardiyasında yapılmıştır. Servisin sorumlu hemşiresi hasta bakım sorumluluğu bulunmamaktadır. Bu nedenle gözleme dahil edilmemiştir.

# Yöntem

## Pilot çalışma:

İş örnekleme pilot çalışması için 80 ön gözlem yapılmış ve hemşirelerin direkt hasta bakımına %45 oranında zaman ayırdığı belirlenmiştir. gözlem sayısı formülden yararlanarak hesaplanmıştır.

$$n = \sqrt{\frac{p(1-p)}{\sigma^2}}$$

# Yöntem

## Gözlem sayısı hesabı

Hemşirelerin direkt hasta bakımına %95 güvenlik düzeyinde  $\pm 5$  hata payı ( $\pm 5\%$  ( $\sigma=2,5$ )) ile %45 oranında zaman ayırdığı varsayıldığında, gözlem sayısı 990 olarak belirlenmiştir.

$$n = 0,45(1-0,45)/(2,5)^2 = 990 \text{ gözlem}$$

# Yöntem

- **Gözlem zamanlarının hesabı**

Gündüz her vardiya 12 saat, 720 dakikalık süre 20'şer dakikalık 36 devreye bölünmüş ve rasgele sayılar tablosundan her servis için ayrı ayrı sütun seçilerek gözlemler gerçekleştirilmiştir.



# Yöntem

## Gündüz Yapılan Gözlemler

İş örnekleme için 10.01.2011 ile 16.02.2011 tarihleri arasında tüm servislerde (10 servis) 483 hemşire günü, toplam 16.701 gözlem yapılmıştır. Elde edilen veriler %95 güvenlik düzeyinde analiz edilmiş olup duyarlılık oranları %3-5 oranında değişmektedir.

# Bulgular

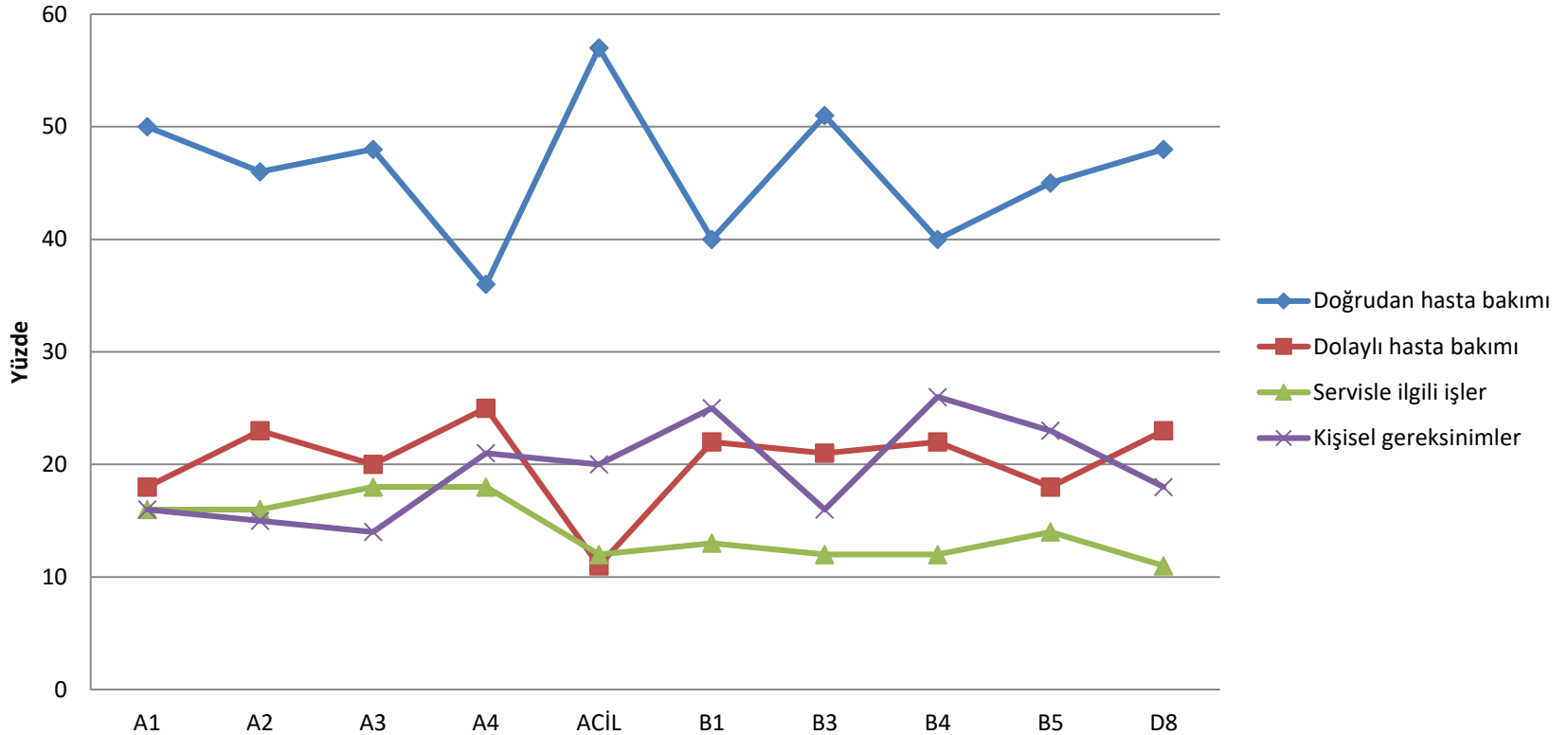
**Tablo 1:** Gündüz vardiyasında çalışan hemşirelerin servislere göre çalışma zamanlarının yüzde (%) dağılımı

	A1	A2	A3	A4	Acil	B1	B3	B4	B5	D8
<b>Doğrudan</b>	50	46	48	36	57	40	51	40	45	48
<b>Dolaylı</b>	18	23	20	25	11	22	21	22	18	23
<b>Servis</b>	16	16	18	18	12	13	12	12	14	11
<b>Kişisel</b>	16	15	14	21	20	25	16	26	23	18
<b>Toplam</b>	100	100	100	100	100	100	100	100	100	100

Hemşirelerin serviste yatan hastalara ayırdıkları zamanı doğrudan ve dolaylı hasta bakım süresi olarak ele alırsak, zamanlarının %65 ve %70'ini (7 saat 48 dk ile 8 saat 24 dk) doğrudan ve dolaylı hasta bakımına ayırmaları; %15-20'sini (1 saat 48dk ile 2 saat 24 dk) kişisel işlere ayırmaları, zamanlarını etkin ve verimli kullandıklarını göstermektedir.

# Hemşirelerin Çalışma Zamanlarının Dağılımı

## Gündüz Vardiyası





- En fazla yapılan işlemler hekimin verdiği *tedavinin uygulanması* (%48-%11) ve *vital bulguların alınması* (%36-%19)
- Hasta ve ailesine psikolojik destek olma, hastaya yapılacak işlemler hakkında bilgi vermenin dahil olduğu *hasta ile iletişim uygulamasına* (%9-%2),
- Ağrı yönetimi, hastanın aldığı çıkardığı sıvının takibi, dekübitüs ölçümü ve dekübitüs bakımının yer aldığı *hemşirelik işlemlerine* (%2-%10) daha az zaman ayrılabilirdiği belirlenmiştir.
- Bununla birlikte *hastanın beslenmesi, hasta hijyeni, hastanın her türlü boşaltım işlemi, hastanın bir yerden başka bir yere taşınmasında hastaya refakat etme*, evde kullanacağı ilaçların, dikkat edeceği konuların açıklandığı *hasta çıkışı işlemlerine* ise daha az zaman ayrıldığı belirlenmiştir.

# Arařtırmanın Sınırlılıkları

- Her hemřire o an ne yaparken görüldüyse, hemřirelik uygulama listesine kayıt edilmiřtir.
- İlk günlerde hemřireler, gözlendiklerini fark ettiklerinde davranıřlarında deęiřtirmeye yöneldikleri fark edildi.
- Hawthorne etkisini azaltmak amacıyla gözlemciler, çalışanları tehdit etmeyen, dostça bir tutum sergilemeye özen gösterdi ve bireysel performansının ölçülmedięi sık sık vurgulandı.

# Sonuç

- 12 saatlik çalışma süresince doğrudan hasta bakımına 7 saat 24 dakika zaman ayrılırken, bu zamanın **1 saat 51 dakika** tedavi uygulamaları, **1 saat 46 dakika** vital bulgu takibi için, **56 dakika** ise ağız, kateter bakımı, mobilizasyon gibi uygulamaların yer aldığı hemşirelik uygulamaları için harcandığı görülmektedir.
- Bu durum, hastaların bakım gereksinimlerinden ve hasta bakımı dışındaki iş yükünden etkilenmektedir.

# Sonu

Arařtırma yaptığımız servislerde hemřirelerin iř yüklerinin fazla olduėu ve zamanlarını bu nedenle yoğun olarak doğrudan hasta bakımına ayırdıkları belirlenmiştir.